

«Погружение в район»: путь от фактов к смыслам в этнографическом кейс-стади (на примере Тушино и ЗИЛ)

Стрельникова Анна

к.с.н., доцент НИУ ВШЭ,
с.н.с. Института Социологии ФНИСЦ РАН

ПРОЕКТЫ

Исследовательский «зонтик»:

«Прошлое и настоящее рабочих районов», 2017 – по наст. вр., участники проекта - А. Стрельникова (рук.), А. Ваньке, Е. Полухина, Я. Багина, О. Ключина.

«Дом на месте завода: как современная застройка меняет облик и функции района», 2018 г.
Данные собирались автором доклада, а также помощниками в лице Я.Багиной и О.Ключиной.

2 московских района и 2 кейса застройки, сопоставимых по масштабу и срокам сдачи объектов: ЗИЛарт в районе ЗИЛ, который расположен на месте прежней заводской территории, и Тушино-2018, который расположен на месте бывшего тушинского аэродрома.

Теоретическая рамка: работы по социальной идентичности (Leetmaa et al. 2016, Droseltis & Vignoles 2010) , соседству (Robertson et al. 2008; Tach & Emory 2017), а также исследования по социокультурным последствиям редевелопмента (Bodnar 2001; Gotham 2001; Crowley 2016).

Подробнее на сайте: present-past.ru

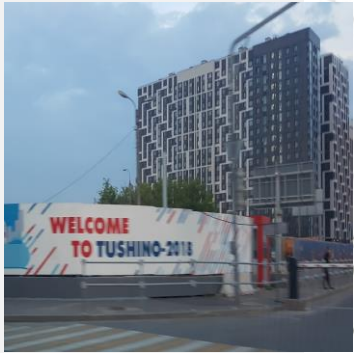
ЗАЧЕМ НУЖНО ПОГРУЖЕНИЕ В РАЙОН? ЧТО ТАКОЕ ЭТНОГРАФИЧЕСКОЕ КЕЙС-СТАДИ?

Рабочие районы и
их
трансформации
как предметная
область

Реализация – в
рамках кейсов,
которые могут
**дополнять друг
друга**

Длительное изучение
повседневности, культуры,
социальных практик,
идентичностей **в рамках
локальных территорий,**
возможное при помощи
комбинирования разных
методов сбора данных

Стратегия
исследования,
направленная на
**последовательное и
детальное изучение**
объекта с
учетом различных
доступных способов
сбора данных
(Полухина, 2017)



Почему требуется погружение в район?

Чтобы понять, к каким объективным изменениям приводит современная застройка бывших заводских районов, как возможно соседство «старых» и «новых» жителей района, как различаются их пространственные практики

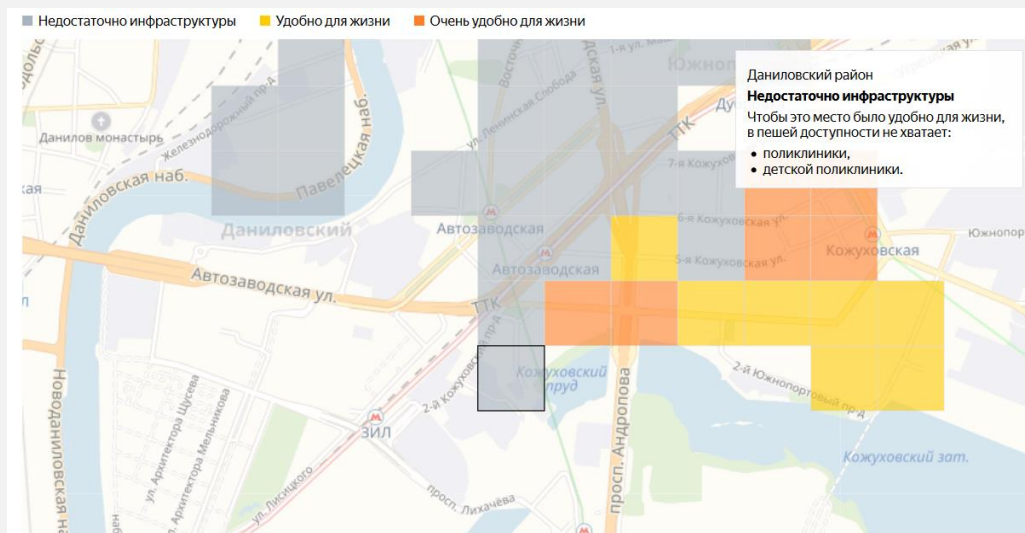
МЕТОДИЧЕСКИЙ АРСЕНАЛ В РАМКАХ ЭТНОГРАФИЧЕСКОГО КЕЙС-СТАДИ



+ длительность исследования

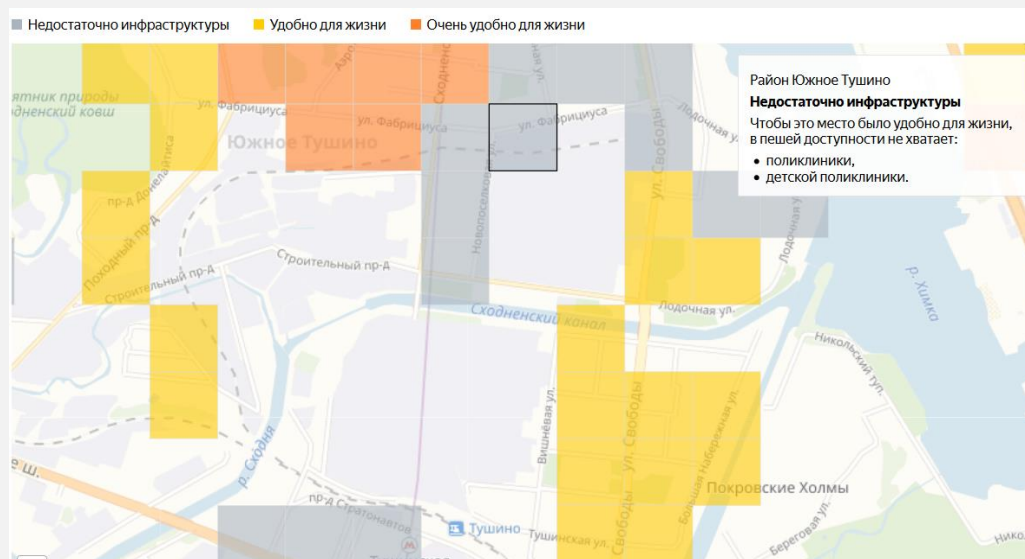
разные условия, разные
пространства

= получение разных видов интервью, накопление «визуального дневника», возможность проживания и анализа динамики изучаемых процессов



«КАБИНЕТНЫЕ» ДАННЫЕ

- обе территории в целом имеют недостаточный доступ к инфраструктурным объектам и находятся на периферийных местах рейтинга столичных районов,



- косвенно этим подтверждается «переходное» состояние этих районов: заводские объекты инфраструктуры утрачены, а новые еще не заняли все освободившееся пространство.

ПОЛЕВЫЕ ДАННЫЕ: «ВИЗУАЛЬНЫЙ ДНЕВНИК»



Фото и видеолетопись этнографического кейс-стади могут документально показать, как реализуется исследовательский проект и кто его участники.

Фотографии могут запечатлеть меняющуюся ситуацию взаимодействия, а уже собранные визуальные образы могут выступать в качестве стимульных материалов при проведении интервью.



За несколько дней до официального открытия парка «Тюфелева роща» на месте завода ЗИЛ.

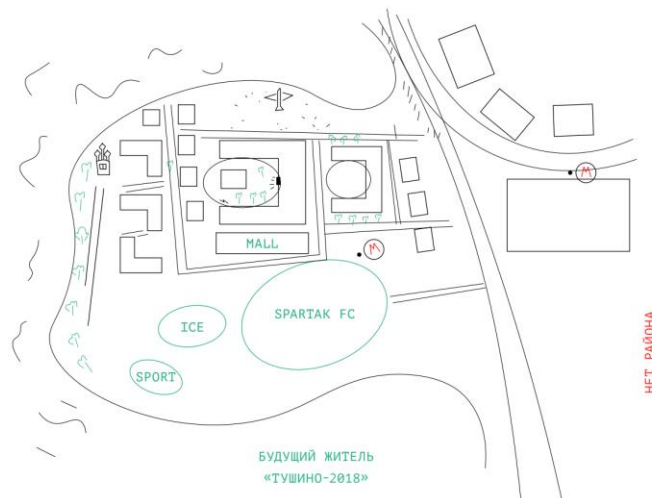
Фото документируют переход статуса закрытой территории в статус пространства, освоенного новыми акторами вопреки наличию ограждений и стройке, ведущейся вокруг.

Фото показывают возможности долгосрочного наблюдения, т.е. ситуация вряд ли могла быть зафиксирована в случае разового наблюдения.

ЭФФЕКТ ВЗАИМОДОПОЛНЯЕМОСТИ МЕТОДОВ

«Тушино - это что-то ретроградное, связанное со старой Москвой, с какой-то неустроенностью, как в бытовом, так и в социальном смысле. А тут люди все новые. Не то, что кому-то досталась по наследству квартира, а те люди, которые купили здесь квартиру.» (житель Тушино-2018)

«хотел, чтобы однородное было сообщество... там [в ЗИЛарте] не будет социального жилья, для меня это очень важно» (житель ЗИЛарт)



современный
спортивный
экологичный

наш
родной
свой

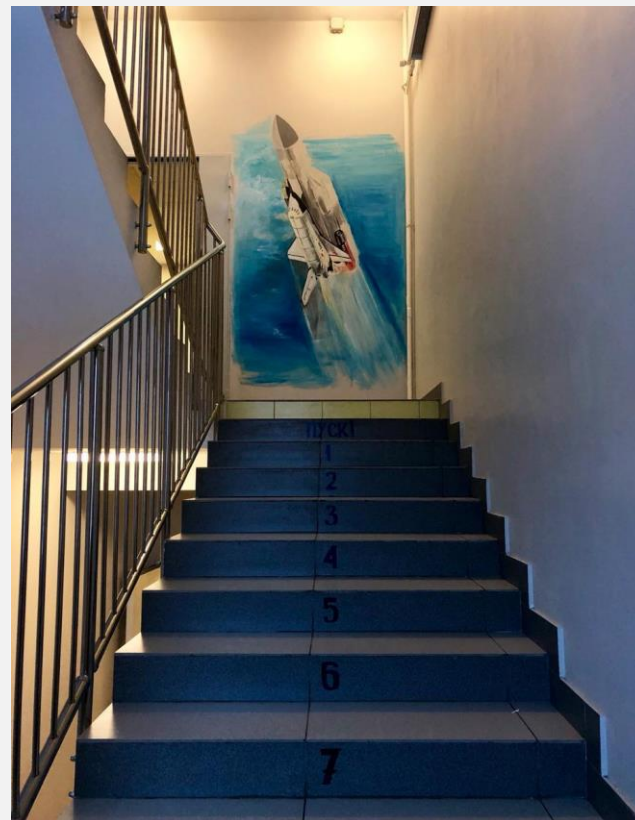


ПРОЖИВАНИЕ ИССЛЕДОВАТЕЛЕМ ЛОКАЛЬНЫХ ПРОСТРАНСТВЕННЫХ ПРАКТИК

- *Тут колодец... не знаю, как насчет провалиться, но упасть можно.*
 - *А тротуар?*
 - *Тут тротуара и нет никакого.*
 - *И не было никогда?*
 - *И не было никогда. Без него привыкли ходить.*
 - *Угу.*
 - *А здесь культурно по дорожке идешь.*
 - *Культурно?*
 - *Можно не культурно: там, по тропиночкам.*
 - *То есть, Вы различаете, культурно – не культурно, да?*
 - *Да. Или по чистому идти, или там. Я всегда хожу дворами, срезаю где-нибудь куда-нибудь.*
- (Уралмаш, жен., 49)



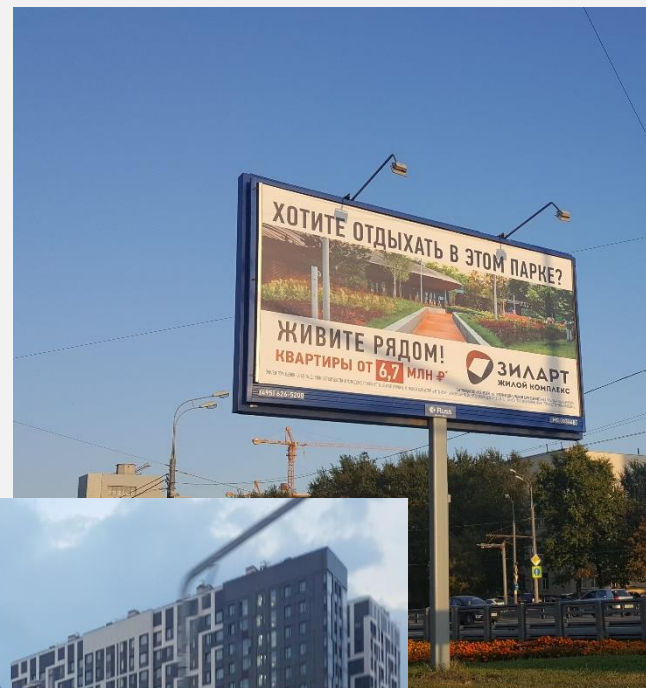
ВОЗВРАТ ДАННЫХ В ПОЛЕ: ИССЛЕДОВАТЕЛЬСКИЕ РЕЗУЛЬТАТЫ ДЛЯ ШИРОКОЙ АУДИТОРИИ



Исследовательские выставки
Поддержка музейных инициатив (школьный музей в Тушино)

РЕЗУЛЬТАТЫ ПОГРУЖЕНИЯ В РАЙОН

1. Многообразие исследовательских интерпретаций.
2. Расширение границ исследования.
3. Возможность возврата данных в поле.
4. «Слияние с объектом изучения»: от дружеских отношений с бывшими информантами до переезда.





Ссылки на публикации по проекту:
см. сайт **present-past.ru**

E-mail:
astrelnikova@hse.ru